



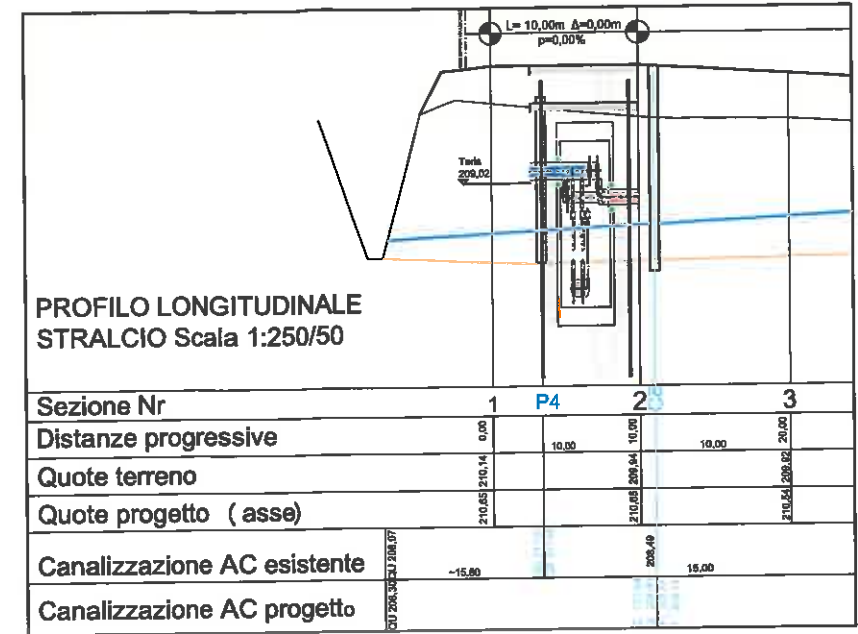
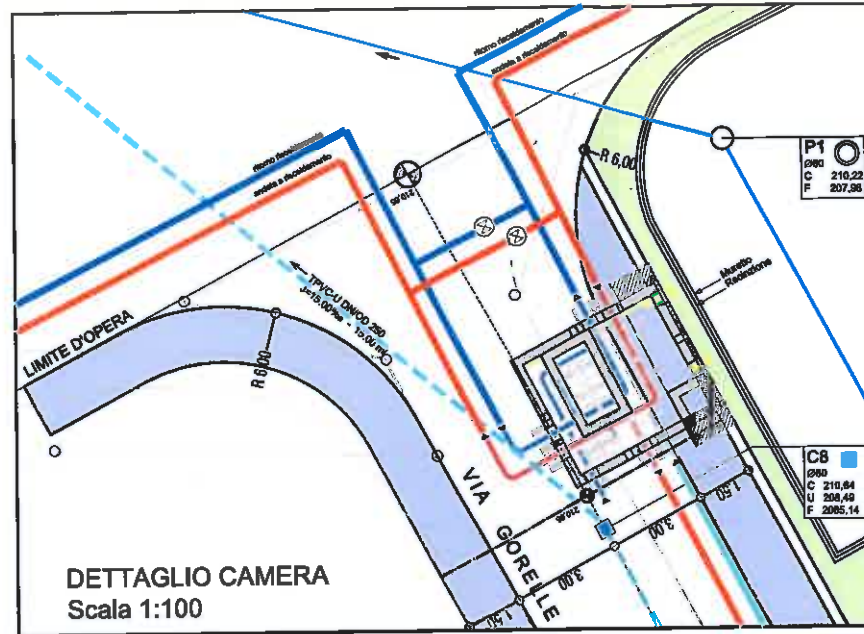
COMUNE DI S. ANTONINO



VIA GORELLE

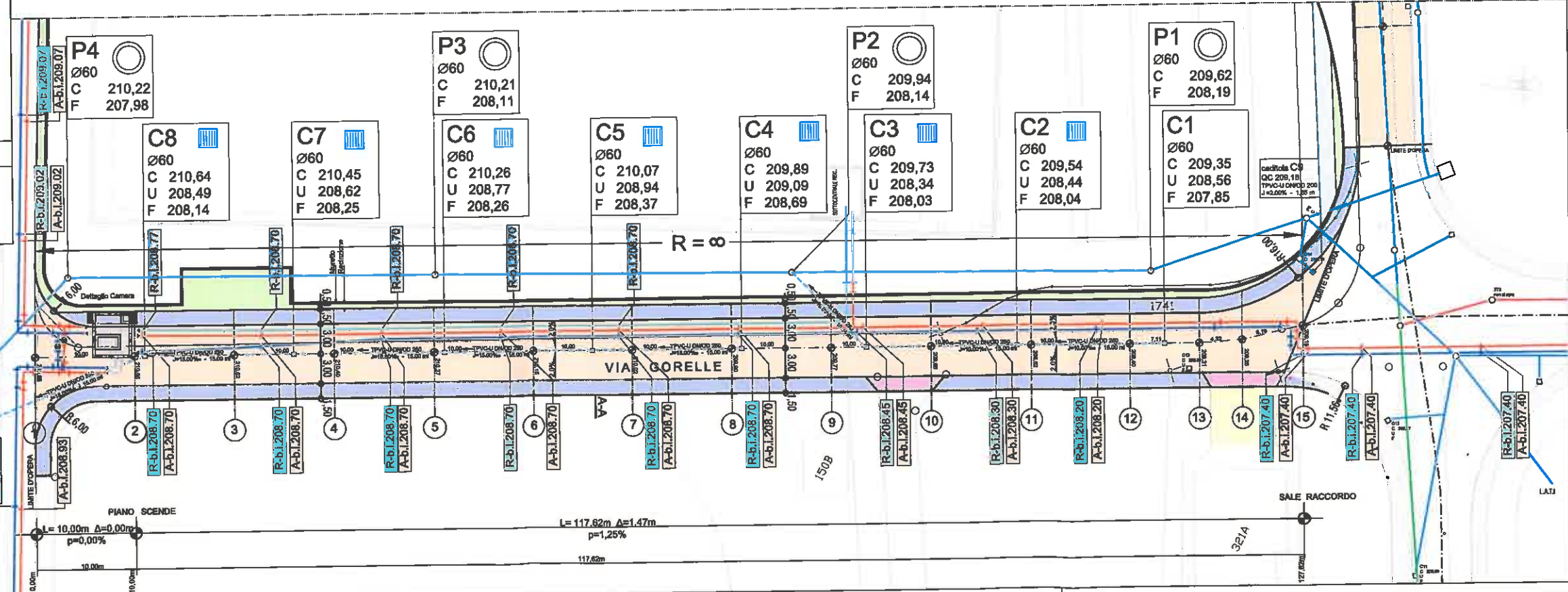
Sistemazione stradale e formazione marciapiede

Progetto Definitivo
Planimetria



Trefogli
159

PIANO No.	001	GALLI MICHELE & ASSOCIATI SA Via Al Serrai Stabile Titangolo 6592 S. Antonino	Data:	maggio 2013
SCALA	1:250	Tel: +4191 858 20 01 Fax: +4191 858 31 26 e-mail: info@studio-galli.ch	Modifiche:	



LEGENDA

- CAMPO STRADALE
- MARCIPIEDE
- MARCIPIEDE CON BORDURA RIBASSATA
- MARCIPIEDE ESISTENTE
- RIPRISTINO ACCESSI
- PASSAGGIO VERDE

EMITTENTE

- PROGETTO: COLLETTORE CONSORTILE
- CANALIZZAZIONE COMUNALE ACQUE LURIDE
- CANALIZZAZIONE COMUNALE ACQUE METEORICHE

ESISTENTE

- PROGETTO: RACCORDE
- CADITOIE
- LAMPIONI

PROGETTO TELESECCIONAMENTO TERRE

- ANDATA
- RITORNO
- CONDOTTA ACQUA PER IMPIANTO



COMUNE DI S.ANTONINO



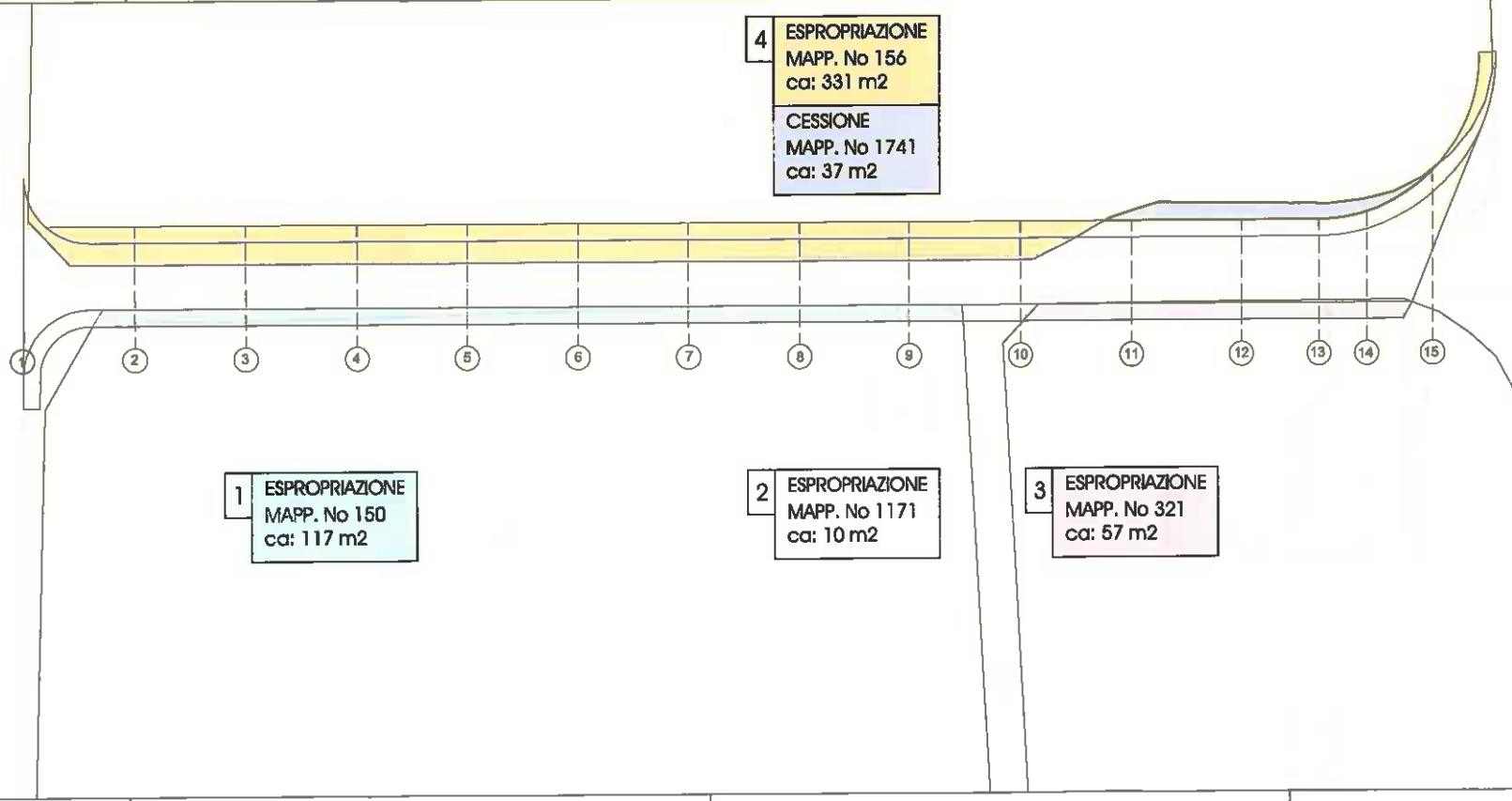
VIA GORELLE

Sistemazione stradale
e formazione marciapiede

Progetto Definitivo

Piano Espropri

Planimetria



PIANO No.	007	GALLI MARCELE & ASSOCIATI SA Via Al Seno Stabiale Mirangola 6592 S. Antonino	Data:	maggio 2013
SCALA	1:250	Tel: +4191 858 20 01 Fasc: +4191 858 31 38 e-mail: info@studio-gallich	Modifiche:	