



## Municipio di S. Antonino

Via Municipio 10, 6592 S. Antonino

Tel. 091 850 20 90 cancelleria@santonino.ch

Fax 091 850 20 99 <http://www.santonino.ch>

Ccp 65-791-4

S. Antonino, 7 maggio 2018

### **MESSAGGIO MUNICIPALE N. 13/2018: Richiesta di un credito di Chf. 310'000.00 per la creazione della IV Sezione Provvisoria per la Scuola dell'Infanzia.**

=====

Egregio Signor Presidente,  
gentili Signore ed egregi Signori Consiglieri,

con questo messaggio sottoponiamo alla vostra attenzione l'approvazione di un credito di Chf. 310'000.00 per la formazione della IV Sezione Provvisoria per la Scuola dell'Infanzia.

Nel corso del corrente anno, vi sono stati sviluppi demografici importanti, che ci impongono, già a partire dal prossimo anno scolastico 2018-2019, di mettere a disposizione nuovi spazi per i bambini che a inizio primavera si sono iscritti all'anno facoltativo.

Il numero massimo di bambini per Sezione, permesso dal Dipartimento, è di 25 unità; dopo le iscrizioni di questa primavera per l'anno facoltativo, questo numero è superato.

Tecnicamente non sono più possibili solo 3 sezioni, si necessita la messa a disposizione di una IV Sezione Provvisoria, in attesa della nuova sede della Scuola dell'Infanzia.

Il Municipio, con questo Messaggio Municipale, propone una soluzione per inserire la IV Sezione Provvisoria all'interno dell'attuale stabile, soluzione peraltro già preavvisata favorevolmente da parte delle autorità cantonali competenti.

La IV Sezione Provvisoria sarà creata al posto del refettorio attuale per la III sezione della Scuola dell'Infanzia e del refettorio per le Scuole Elementari, che troveranno il locale mensa presso la sede delle Scuole; questi interventi saranno eseguiti con una delega di investimento.

Gli spazi interessati possono essere utilizzati per la destinazione d'uso necessaria, con degli accorgimenti tecnici dettati dal Dipartimento della Sanità.

Per i particolari dell'operazione, si fa riferimento agli incarti disponibili in Ufficio Tecnico.

Per creare la nuova sezione provvisoria, si necessita una riorganizzazione interna degli spazi al piano interrato dello stabile, dove ora sono presenti la III Sezione, gli spazi adibiti a magazzino e i refettori.

In generale i lavori da effettuare si riassumono in:

III Sezione: creazione nuovo refettorio negli spazi attualmente adibiti a locale docenti e dispensa cucina, con demolizione della parete divisoria.

IV Sezione: creazione nuova aula di attività tranquille e di movimento negli spazi attualmente adibiti ai due refettori;  
creazione refettorio nello spazio attualmente adibito alla lavanderia;

Depositi: creazione dello spazio lavanderia, della dispensa e del locale per materiale di pulizia nello spazio attualmente adibito a magazzino.



## Municipio di S. Antonino

Via Municipio 10, 6592 S. Antonino

Tel. 091 850 20 90 cancelleria@santonino.ch

Fax 091 850 20 99 <http://www.santonino.ch>

Ccp 65-791-4

2

### RIASSUNTO DEI COSTI

<b>SISTEMAZIONE ESTERNA E OPERE DI DEMOLIZIONE</b>				<b>54'979.16</b>
opere di pavimentazione	pz	1	Chf 28'861.10	30'304.16
demolizione pozzi luce e tagli	pz	1	Chf 16'000.00	16'800.00
parapetti esterni	ml	25	Chf 300.00	7'875.00
<b>OPERE DA SANITARIO</b>				<b>14'692.07</b>
<b>OPERE DA ELETTRICISTA</b>				<b>10'376.68</b>
<b>OPERE DA PITTORE</b>				<b>17'055.99</b>
<b>PARETI E SOFFITTI FONOASSORBENTI</b>				<b>53'072.51</b>
<b>PAVIMENTI MORBIDI + ZOCCOLINI</b>				<b>31'500.00</b>
<b>INTERVENTI DI MESSA IN SICUREZZA 4 SEZIONI</b>				<b>41'371.73</b>
serramenti - nuovi refettori				11'425.73
illuminazione di emergenza				5'775.00
cartelli indicatori				1'050.00
porte caldaia +tank				2'100.00
pannello e guarnizione porte esistenti				3'780.00
serrature antipanico				2'646.00
coibentazione vetrate corridoio				2'520.00
compartimentazione canale				6'300.00
compartimentazione quadro elettrico				1'575.00
serranda automatica				1'050.00
estintori				3'150.00
<b>TOTALE PARZIALE</b>			Chf	<b>223'048.14</b>
IVA 7.7%			Chf	17'174.71
<b>TOTALE 1</b>			Chf	<b>240'222.85</b>
Progettazione e Direzione Lavori			Chf	31'500.00
Imprevisti 10%			Chf	24'022.28
Costi di procedure 2%			Chf	4'804.46
<b>TOTALE 2</b>			Chf	<b>300'549.59</b>
<b>RICHIESTA CREDITO</b>			Chf	<b>310'000.00</b>



## Municipio di S. Antonino

Via Municipio 10, 6592 S. Antonino

Tel. 091 850 20 90 cancelleria@santonino.ch

Fax 091 850 20 99 <http://www.santonino.ch>

Ccp 65-791-4

3

In considerazione di quanto precede, invitiamo il Consiglio Comunale a voler risolvere:

- 1. Al Municipio è concesso un credito di fr. 310'000.00 per la formazione della IV Sezione Provvisoria per la Scuola dell'Infanzia.**
- 2. La spesa è a carico del Conto degli investimenti del Comune.**
- 3. Se non utilizzato il credito decade entro 3 anni.**

PER IL MUNICIPIO

IL SINDACO:

IL SEGRETARIO:

Simona Zinniker

Davide Vassalli

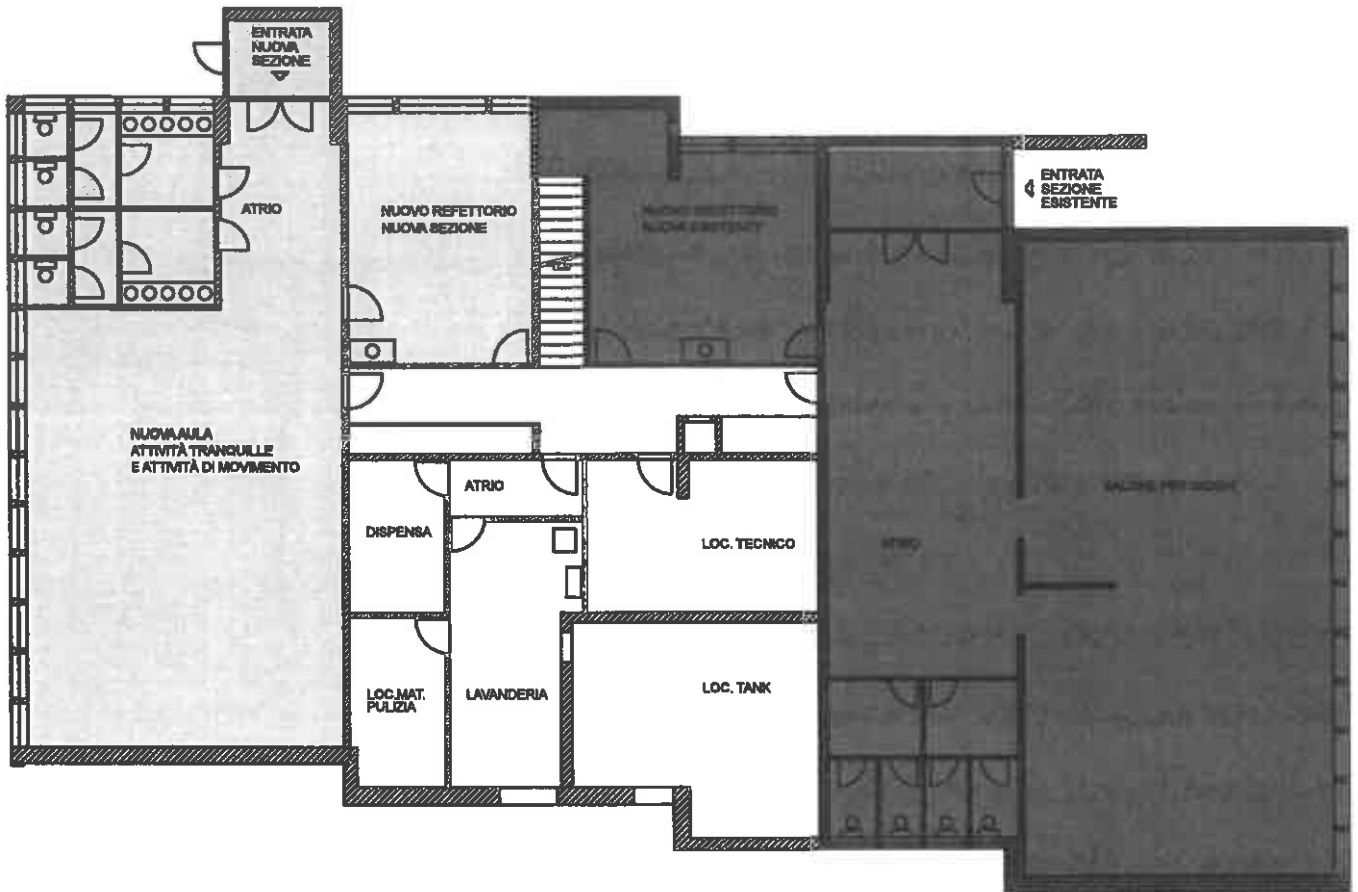
Approvato con risoluzione municipale No. 677 del 07.05.2018

Commissioni incaricate dell'esame: Edilizia e Gestione

Allegati:            planimetrie Scuola dell'Infanzia

Tutta la documentazione è disponibile in Cancelleria comunale





- - - - - IV° SEZIONE PROVVISORIA  
 ■■■■■ III° SEZIONE ESISTENTE

