



UFFICIO TECNICO COMUNALE  
Via Municipio 10, 6592 S. Antonino  
Tel. 091 850 20 95  
UTC@santonino.ch



Polizia stradale  
Camorino  
[centrale.traffico@polca.ti.ch](mailto:centrale.traffico@polca.ti.ch)

**COMUNE DI S. ANTONINO**  
**COMUNICATO RADIO**  
**18.12.25**

**Modifiche alla circolazione stradale**  
**Rettifilo Via Cantonale – Via Stazione**

Si informa la popolazione che:

L'entrata principale al Comune di S. Antonino dalla Via Cantonale direzione Locarno sarà chiusa al traffico dal 07.01.26 al 31.03.26.

Si invita la popolazione ad utilizzare gli accessi alternativi segnalati.

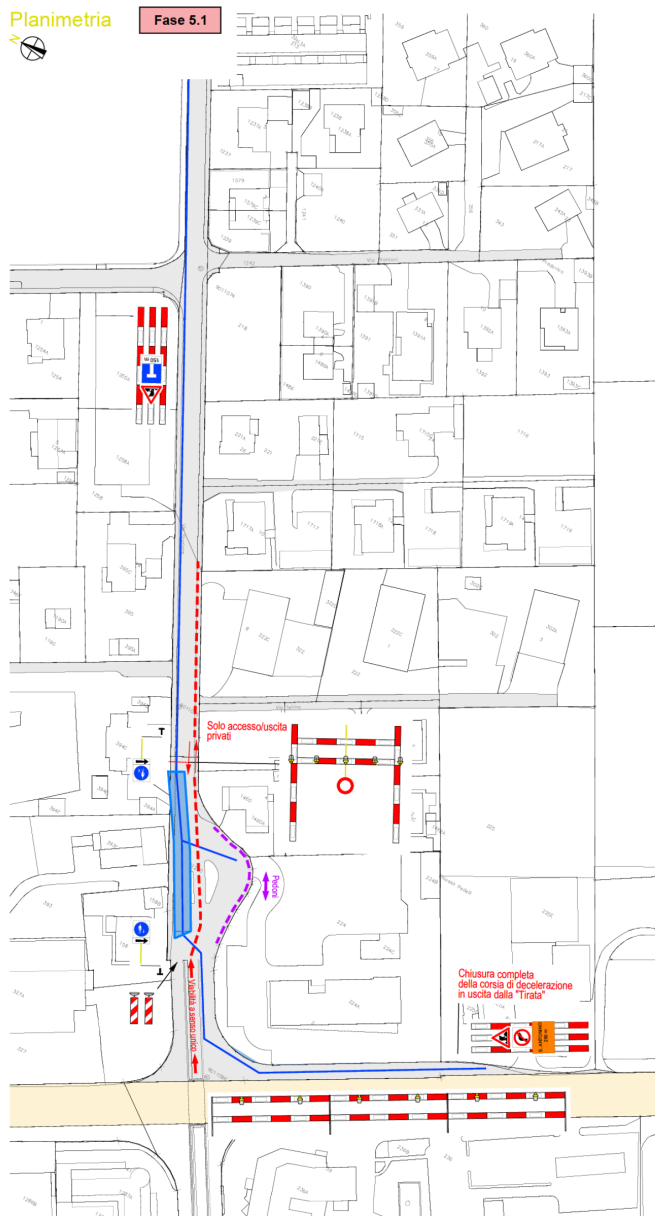
Si raccomanda alla gentile utenza di rispettare la segnaletica esposta.

Copia p.c.:

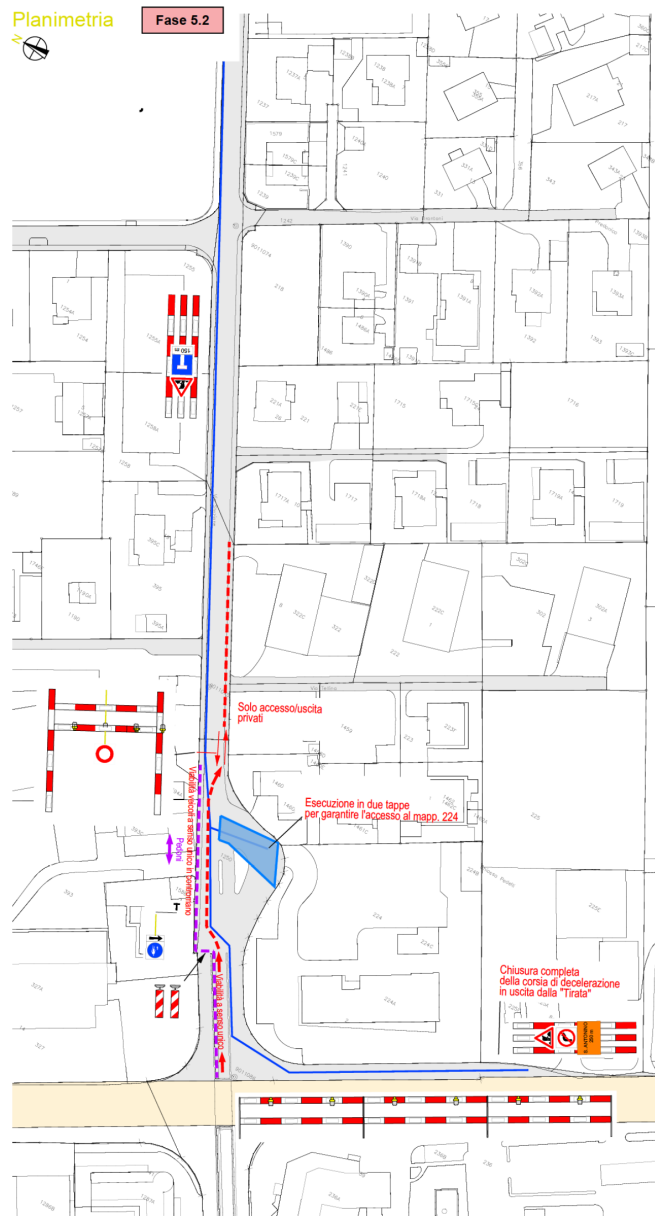
Polizia Comunale di Bellinzona  
Pompieri Bellinzona  
Croce verde Bellinzona  
Consorzio rifiuti sud Bellinzona  
La Posta Bellinzona  
Polizia stradale  
Autopostali  
Ditta Sgheiza

[polcom@bellinzona.ch](mailto:polcom@bellinzona.ch)  
[info@pompieri.ch](mailto:info@pompieri.ch)  
[infostrada@cvbellinzona.ch](mailto:infostrada@cvbellinzona.ch)  
[cons.rifiuti@bluewin.ch](mailto:cons.rifiuti@bluewin.ch)  
[andrea.grata@post.ch](mailto:andrea.grata@post.ch)  
[segnaletica@Polca.ti.ch](mailto:segnaletica@Polca.ti.ch)  
[stefano.malandrini@autopostale.ch](mailto:stefano.malandrini@autopostale.ch)  
[sgheiza@bluewin.ch](mailto:sgheiza@bluewin.ch)

## PIANO FASI 5.1-5.2



**INTERVENTO FASE 5.1**  
Viene chiusa l'uscita della Tirata e mantenuto il senso unico su Via Stazione dal sottopasso della Tirata verso la zona dei centri commerciali.  
Per le auto in arrivo dal sottopasso FFS, obbligo di svolta in via essagra



**INTERVENTO FASE 5.2**  
Viene chiusa l'uscita della Tirata e mantenuto il senso unico su Via Stazione dal sottopasso della Tirata verso la zona dei centri commerciali.  
In corrispondenza della zona di cantiere, gli automezzi cambiano corsia.  
Per le auto in arrivo dal sottopasso FFS, obbligo di svolta in via essagra