



UFFICIO TECNICO COMUNALE
Via Municipio 10, 6592 S. Antonino
Tel. 091 850 20 95
UTC@santonino.ch



Polizia stradale
Camorino
centrale.traffico@polca.ti.ch

Aggiornamento del 27.05.26

CHIUSURA AL TRAFFICO VEICOLARE DI VIA SERRAI
(INGRESSO - USCITA ZONA INDUSTRIALE S.ANTONINO)

Dal 29 maggio al 5 giugno 2026
dalle ore 21:00 alle ore 05:30

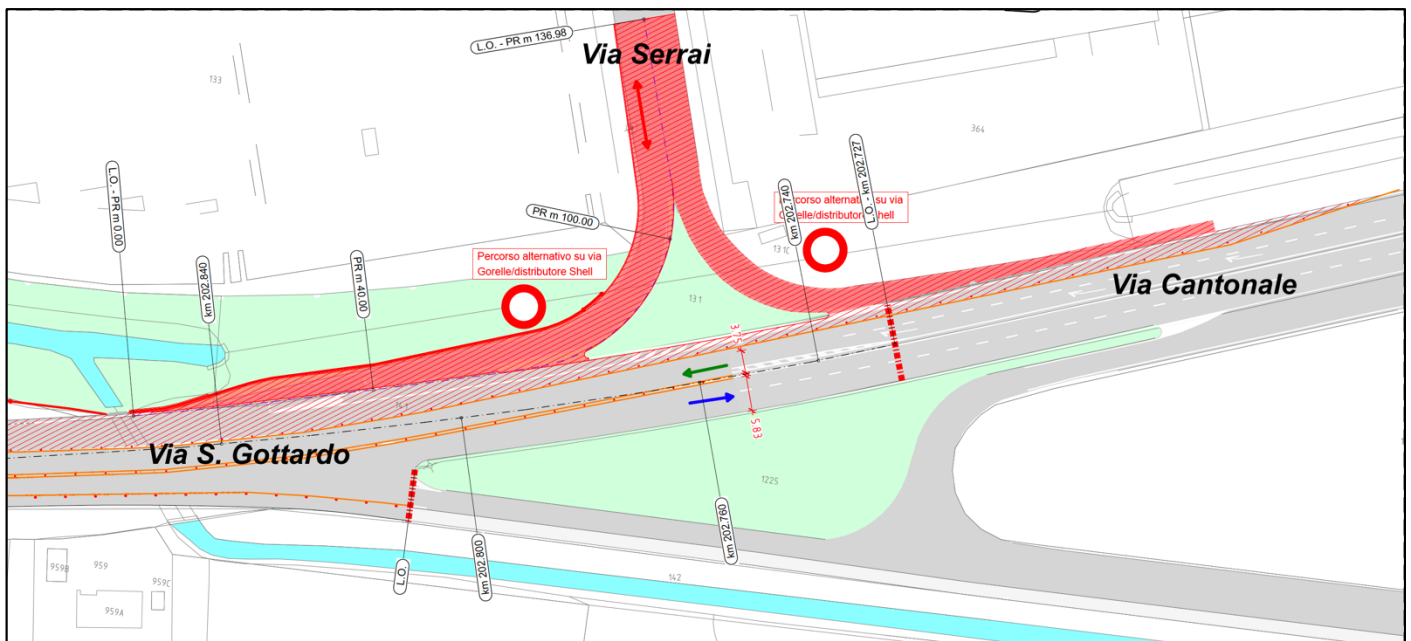
(Sabato e domenica compresi)

(solo il tratto evidenziato in **rosso**)

Per lavori di rifacimento delle sottostrutture e della pavimentazione stradale,
saranno in vigore le seguenti limitazioni al traffico:

- Chiusura dell'entrata di Via Serrai per i veicoli provenienti dalla Via Cantonale in direzione zona Industriale di S. Antonino.
- Chiusura dell'uscita di Via Serrai per i veicoli provenienti dalla zona Industriale di S. Antonino in direzione Locarno;

Si invita la popolazione a utilizzare i percorsi alternativi segnalati sul posto
tramite la segnaletica di cantiere.



DAP-27.05.2026

Copia p.c.:

Polizia Comunale di Bellinzona
Pompieri Bellinzona
Croce verde Bellinzona
Consorzio rifiuti sud Bellinzona
La Posta Bellinzona
Polizia stradale
Autopostali
Ditta Sgheiza

polcom@bellinzona.ch
info@pompieri.ch
infostrada@cvbellinzona.ch
cons.rifiuti@bluewin.ch
andrea.grata@post.ch
segnaletica@Polca.ti.ch
stefano.malandrini@autopostale.ch
sgheiza@bluewin.ch