



UFFICIO TECNICO COMUNALE  
Via Municipio 10, 6592 S. Antonino  
Tel. 091 850 20 95  
UTC@santonino.ch



Polizia stradale  
Camorino  
[centrale.traffico@polca.ti.ch](mailto:centrale.traffico@polca.ti.ch)

**CHIUSURA AL TRAFFICO VEICOLARE DI VIA SERRAI**  
**(INGRESSO - USCITA ZONA INDUSTRIALE S.ANTONINO)**

10.06.26

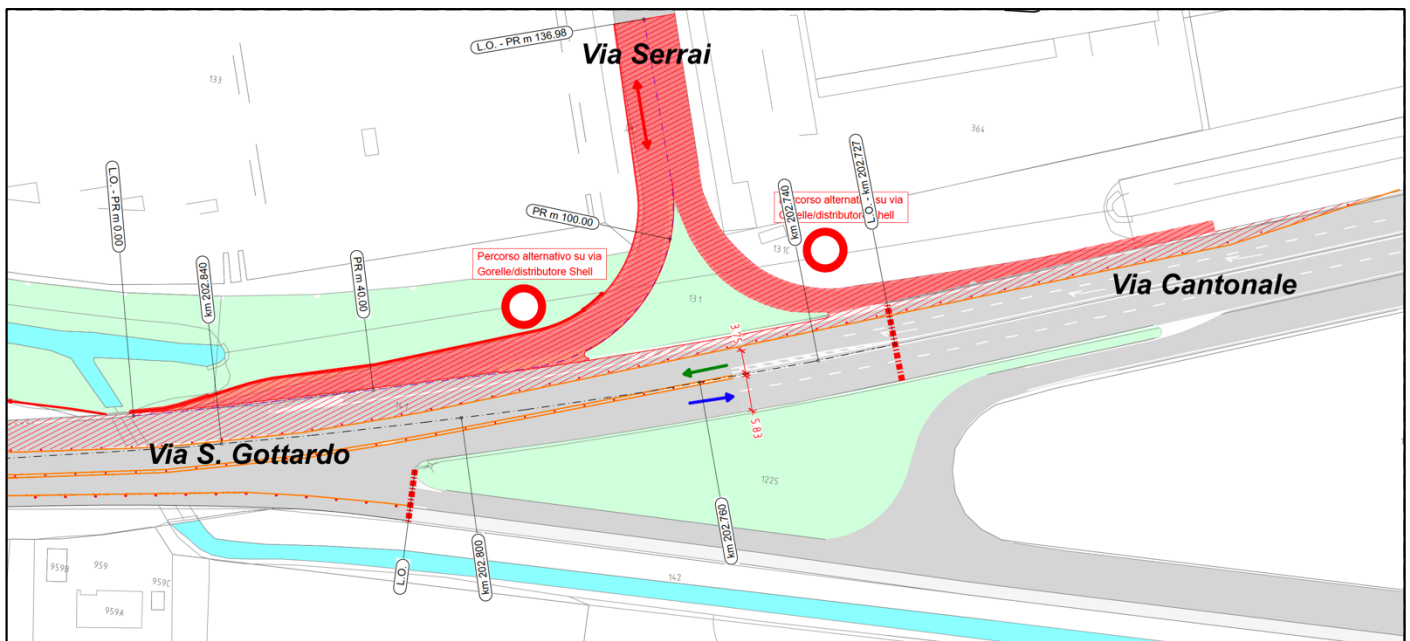
- Venerdì 12 giugno 2026 - dalle ore 21:30 alle ore 06:00
- Da lunedì 15 a mercoledì 17 giugno 2026  
dalle ore 21:00 alle ore 05:30

(solo il tratto evidenziato in **rosso**)

Per lavori di rifacimento delle sottostrutture e della pavimentazione stradale,  
saranno in vigore le seguenti limitazioni al traffico:

- Chiusura dell'entrata di Via Serrai per i veicoli provenienti dalla Via Cantonale in direzione zona Industriale di S. Antonino.
- Chiusura dell'uscita di Via Serrai per i veicoli provenienti dalla zona Industriale di S. Antonino in direzione Locarno;

Si invita la popolazione a utilizzare i percorsi alternativi segnalati sul posto



DAP-10.06.2026

Copia p.c.:

Polizia Comunale di Bellinzona  
Pompieri Bellinzona  
Croce verde Bellinzona  
Consorzio rifiuti sud Bellinzona  
La Posta Bellinzona  
Polizia stradale  
Autopostali  
Ditta Sgheiza

[polcom@bellinzona.ch](mailto:polcom@bellinzona.ch)  
[info@pompieri.ch](mailto:info@pompieri.ch)  
[infostrada@cvbellinzona.ch](mailto:infostrada@cvbellinzona.ch)  
[cons.rifiuti@bluewin.ch](mailto:cons.rifiuti@bluewin.ch)  
[andrea.grata@post.ch](mailto:andrea.grata@post.ch)  
[segnaletica@Polca.ti.ch](mailto:segnaletica@Polca.ti.ch)  
[stefano.malandrini@autopostale.ch](mailto:stefano.malandrini@autopostale.ch)  
[sgheiza@bluewin.ch](mailto:sgheiza@bluewin.ch)